


Использование нескольких микрофонов Roger

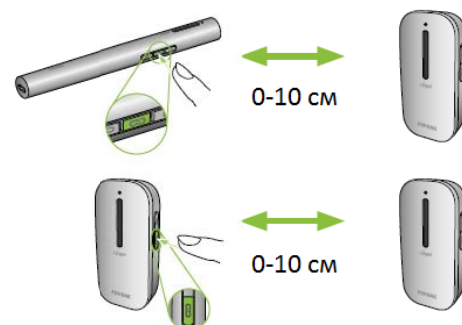
Краткое руководство

roger

Бывают ситуации, когда человек, пользующийся Roger, должен слушать нескольких людей, а пользоваться единственным микрофоном неудобно или невозможно. Микрофоны Roger Pen и Roger Clip-On Mic можно объединять в сеть. После этого звук каждого из микрофонов будет посылаться в приемники слушателя. В каждый момент времени можно слышать только одного говорящего, но когда он замолкает, в разговор могут поочередно вступить остальные собеседники. При этом не нужно передавать единственный микрофон друг другу.

Добавление дополнительных микрофонов Roger

1. Дополнительные микрофоны должны подключаться к сети по одному.
2. Включите оба микрофона.
3. Решите, какой из микрофонов будет главным (ведущим) устройством.
4. Поднесите микрофоны друг к другу на расстояние не более 10 см.
5. Нажмите клавишу .
6. На обоих микрофонах загорится зеленый подтверждающий сигнал.
7. Теперь оба микрофона могут передавать голос подключенному к ним слушателю.



Замечания по использованию Roger Pen в качестве главного микрофона

- После подключения вторичных микрофонов к Roger Pen их можно использовать только вместе с этим Roger Pen. Чтобы разорвать связь, воспользуйтесь функцией NewNet (новая сеть) вторичного микрофона (см. руководство по эксплуатации соответствующего устройства).
- К одному Roger Pen можно подключить до 9 других Roger Pen и/или Clip-On Mic.

Замечания по использованию Roger Clip-On Mic в качестве главного микрофона

- Вы можете отметить главный микрофон Roger Clip-On Mic наклейкой, чтобы не спутать его с остальными.
- После подключения вторичных микрофонов к Roger Clip-On Mic их можно использовать только вместе с этим Roger Clip-On Mic. Чтобы разорвать связь, воспользуйтесь функцией NewNet (новая сеть) вторичного микрофона (см. руководство по эксплуатации соответствующего устройства).
- Если среди объединяемых в сеть устройств есть Roger Pen, рекомендуется использовать его в качестве главного микрофона.

Индикация

Значение



Успешное подключение – второй микрофон Roger подключен к вашему главному микрофону Roger.



Главный микрофон Roger не может найти вторичный микрофон Roger. Поднесите микрофоны друг к другу и убедитесь, что вторичный микрофон включен. Повторите подключение.



Второй микрофон Roger не совместим с вашим главным микрофоном Roger.