

Использование Roger Pen

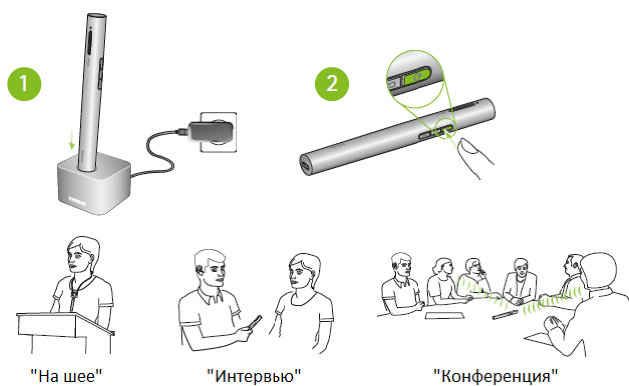
Краткое руководство



Созданный для максимального удобства использования микрофон Roger Pen обладает следующими функциями: адаптивная беспроводная передача сигнала, полностью автоматическая настройка, передача широкополосного звукового сигнала по каналу Bluetooth для пользования мобильным телефоном, возможность подключения к телевизору, аудиовход для прослушивания мультимедийных устройств.

Повседневное использование Roger Pen

1. Зарядите Roger Pen с помощью док-станции или зарядного устройства, подключаемого шнуром мини-USB. Для максимальной продолжительности работы устройства заряжайте его в течение 2 часов.
2. Включите микрофон, нажав и удерживая в течение 2 секунд клавишу . Индикатор состояния загорится белым светом.
3. На рисунках справа показано, как пользоваться микрофоном Roger Pen в различных ситуациях.
4. Ежедневно заряжайте Roger Pen после использования.



Использование Roger Pen с мобильными телефонами и мультимедийными устройствами

1. После сопряжения Roger Pen с мобильным телефоном (обратитесь к руководству по эксплуатации Roger Pen) он готов к приему телефонных звонков.
 - Для ответа на звонок нажмите клавишу на микрофоне Roger Pen. Говорите в микрофон Roger Pen.
 - Для завершения звонка нажмите клавишу .
 - Чтобы совершить звонок, наберите номер вызываемого абонента на мобильном телефоне. Вы будете слышать сигналы вызова и голос собеседника в своих слуховых аппаратах.
2. Если вы собираетесь использовать Roger Pen для прослушивания звуковоспроизводящих устройств, необходимо предварительно (не включая Roger Pen) подключить его к соответствующему устройству одним из описанных ниже способов:
 - a) Подключите док-станцию к звуковоспроизводящему устройству и вставьте Roger Pen в док-станцию.
 - b) Подключите Roger Pen к звуковоспроизводящему устройству с помощью шнура USB.

