

Использование Roger Clip-On Mic

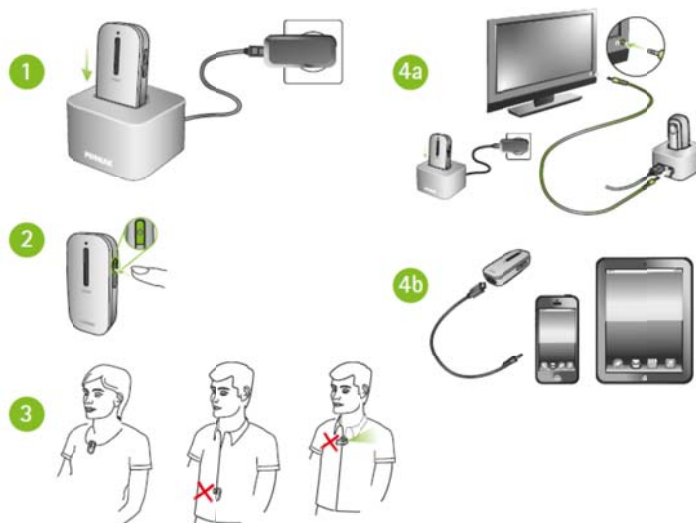
Краткое руководство

roger





Roger Clip-On Mic – простой в обращении микрофон, предназначенный для пользователей приемников Roger.

Повседневное использование Roger Clip-On Mic

1. Зарядите Roger Clip-On Mic с помощью док-станции или зарядного устройства, подключаемого шнуром мини-USB. Для максимальной продолжительности работы устройства заряжайте его в течение 2 часов.
2. Включите микрофон, нажав и удерживая в течение 2 секунд клавишу . Индикатор состояния загорится белым светом.
3. Прикрепите Roger Clip-On Mic к одежде говорящего с помощью зажима или повесьте его на шею говорящему. Расстояние до рта не должно превышать 20 см.
4. Если вы собираетесь использовать Roger Clip-On Mic для прослушивания звуковоспроизводящих устройств, необходимо предварительно (не включая Roger Clip-On Mic) подключить его к соответствующему устройству одним из описанных ниже способов:
 - а. Подключите док-станцию к звуковоспроизводящему устройству и вставьте Roger Clip-On Mic в док-станцию.
 - б. Подключите Roger Clip-On Mic к звуковоспроизводящему устройству с помощью шнура USB.
5. Ежедневно заряжайте Roger Clip-On Mic после использования.



Световая индикация Roger Clip-On Mic

-  Звук отключен – фиолетовый
-  Заряжается – оранжевый
-  Полностью заряжен – зеленый
-  Аккумулятор разряжен – двойное красное мигание