

Ежедневная проверка Roger X

Краткое руководство

roger



Прослушивание

Проводится каждое утро

1. Прослушайте слуховой аппарат. Если он не работает, следуйте приведенным ниже рекомендациям.
2. Если слуховой аппарат работает, подключите к нему приемник Roger X и включите микрофон педагога.
 - a. Слуховой аппарат должен находиться в соответствующей программе.
 - b. Если программа Roger установлена по умолчанию, достаточно просто включить слуховой аппарат, закрыв дверцу батарейного отсека.
3. Говорите в микрофон педагога. Вы должны четко слышать свой голос в слуховом аппарате.



Поиск и устранение неисправностей

Неисправность

Устранение

Отсутствие звука в слуховом аппарате

- Замените батарейку в слуховом аппарате.
- Повреждена трубочка или во вкладыше скопилась влага/грязь?
 - Отсоедините трубочку с вкладышем от рожка. Слуховой аппарат заработал? Если да, то это свидетельствует о загрязнении вкладыша или повреждении трубочки.

Микрофон Roger не слышен через слуховой аппарат

- Убедитесь, что микрофон включен.
- Отсоедините и вновь присоедините к слуховому аппарату аудиоадаптер.
- Отсоедините и вновь присоедините к аудиоадаптеру приемник Roger X.
- Замените батарейку в слуховом аппарате.
- Убедитесь, что в слуховом аппарате выбрана нужная программа.
- Убедитесь, что звук микрофона не отключен.
- Нажмите клавишу "Связь" на Roger inspiro.

Если вышеперечисленные действия не привели к устранению неисправности, обратитесь к специалисту.

Ежедневная проверка устройств Roger™

Краткое руководство

roger



Для гарантированного полноценного участия детей в образовательном процессе используемые ими устройства должны надежно работать.

Прослушивание устройств

1. Прослушайте слуховой аппарат. Если он не работает, следуйте приведенным ниже рекомендациям.
2. Если слуховой аппарат работает, убедитесь, что выбрана соответствующая программа Roger.
3. Включите микрофон Roger. Вы должны четко слышать свой голос в слуховом аппарате.

Рекомендации по поиску и устранению неисправностей

Неисправность

Устранение

Отсутствие звука в слуховом аппарате

- Замените батарейку в слуховом аппарате (перед тем, как вставить батарейку в аппарат, удалите защитную наклейку и подождите 2 минуты).
- Повреждена трубочка или во вкладыше скопилась влага/сера/грязь?
 - Отсоедините трубочку с вкладышем от рожка. Слуховой аппарат заработал? Если да, то это свидетельствует о загрязнении вкладыша или повреждении трубочки.

Микрофон Roger не слышен через слуховой аппарат

- Убедитесь, что микрофон включен и не приглушен.
- Коснитесь значка "Подключить" на экране микрофона Roger.
 - Поднесите микрофон к приемнику на расстояние не более 10 см.
- Коснитесь значка "Проверка", чтобы подтвердить сетевое подключение.
- Для приемника Roger X – отсоедините и вновь присоедините к слуховому аппарату аудиоадаптер с приемником Roger X.
 - Очистите контакты от наклеек и грязи.
- Замените батарейку слухового аппарата.
- Убедитесь, что в слуховом аппарате выбрана нужная программа.

Если вышеперечисленные действия не привели к устранению неисправности, обратитесь к специалисту.

Использование Roger inspiro для создания малых групп


Краткое руководство

roger

Если вам нужно поговорить с небольшой группой детей в то время, как другой педагог продолжает вести урок, вы легко можете создать временную вторую сеть (подсеть) с помощью специальной функции Roger, именуемой SubNet. Для этого не нужно выбирать другую частоту, а возвращение в главную сеть осуществляется посредством команды EndSub.

Настройка

Присвойте левой функциональной клавише Roger inspiro функцию SubNet/EndSub (это делается однократно):

1. Нажмите "OK".
2. Выберите "Настройки" и нажмите "OK".
3. Выберите "Конф. клавиш" и нажмите "OK".
4. Выберите "Левая клавиша" и нажмите "OK".
5. Выберите "SubNet/EndSub" и нажмите "OK".
6. Чтобы вернуться в главное меню, несколько раз нажмите .

Использование

Создание SubNet

1. Нажмите функциональную клавишу "SubNet". Название клавиши изменится на "EndSub".
2. Поднесите Roger inspiro к приемнику на расстояние не более 10 см и нажмите "Связь".

Завершение работы подсети (EndSub)

1. Нажмите функциональную клавишу "EndSub".
2. Поднесите Roger inspiro к приемнику на расстояние не более 10 см и нажмите "Связь". Повторите операцию для всех приемников, входивших в подсеть.



Использование Roger™ Multimedia Hub в классе

Краткое руководство

roger



В современной школе процесс преподавания часто сопровождается демонстрацией видео- и аудиоматериалов с помощью интерактивных досок или MP3-плееров. Кроме того, дети могут слушать аудиокниги или звуковое сопровождение компьютерных программ. Roger Multimedia Hub поддерживает как смешанные (педагог + аудиозапись), так и индивидуальные варианты прослушивания.

Работа с устройством

- Чтобы включить Roger Multimedia Hub, нажмите и удерживайте в течение 3 секунд расположенную сбоку кнопку ВКЛ/ВЫКЛ. Начнет мигать зеленый индикатор. По завершении загрузки индикатор продолжит плавно менять яркость свечения.
- Чтобы выключить Roger Multimedia Hub, нажмите и удерживайте в течение 3 секунд расположенную сбоку кнопку ВКЛ/ВЫКЛ. Зеленый индикатор трижды мигнет и погаснет.
- Во время зарядки с помощью шнура USB или Roger Charging Rack индикатор мигает зеленым светом. По завершении зарядки свечение индикатора становится постоянным.



Трансляция на весь класс – используется, если все пользователи Roger должны слушать аудиоисточник.

- Включите Roger Multimedia Hub.
- Поднесите Roger Touchscreen Mic к Multimedia Hub на расстояние не более 10 см и коснитесь значка "Подключить" на экране Touchscreen Mic.
- Подключите Multimedia Hub к гнезду аудиовыхода компьютера или иного звукового устройства.
- Roger Multimedia Hub будет одновременно передавать звук аудиоисточника и Roger Touchscreen Mic. Таким образом, дети смогут слышать как педагога, так и звуковое сопровождение.

Независимое прослушивание – используется, если ребенок должен слушать независимый аудиоисточник, например, аудиокнигу или компьютерный урок.

- Поднесите Roger Multimedia Hub к приемнику Roger ученика и нажмите большую кнопку подключения на Multimedia Hub. Повторите манипуляцию для каждого приемника Roger.
- Подключите Multimedia Hub к гнезду аудиовыхода планшета или иного звукового устройства.
- Начните воспроизведение звука. Roger Multimedia Hub будет передавать звук только в подключенные к нему приемники.
- Чтобы вернуться в общую сеть класса, необходимо выполнить подключение приемников ученика посредством Roger WallPilot или микрофона педагога.

Использование Roger™ Pass-around в классе

Краткое руководство

roger



Roger Pass-around предназначен для того, чтобы не только педагоги, но и дети могли хорошо слышать всех находящихся в помещении. Roger Pass-around можно передавать из рук в руки или же поместить в стойку, расположенную на столе перед двумя учащимися.

Работа с устройством

Общие указания

- Чтобы включить Roger Pass-around, нажмите и удерживайте в течение 3 секунд расположенную сбоку кнопку ВКЛ/ВЫКЛ. Зеленый индикатор мигнет несколько раз.
- Чтобы выключить Roger Pass-around, нажмите и удерживайте в течение 3 секунд расположенную сбоку кнопку ВКЛ/ВЫКЛ. Зеленый индикатор мигнет несколько раз.
- Во время зарядки с помощью шнура USB или Roger Charging Rack индикатор мигает зеленым светом. По завершении зарядки свечение индикатора становится постоянным.



Перед первым использованием

- Включите Roger Pass-around.
- Поднесите Roger Touchscreen Mic к Roger Pass-around на расстояние не более 10 см и коснитесь значка "Подключить" на экране Touchscreen Mic.

Повседневное использование

Roger Pass-around работает автоматически и не требует ежедневного подключения. Чтобы быть услышанным, достаточно просто говорить в микрофон.

- **В руке** – Говорящий должен поднести микрофон ко рту. Если голос улавливается микрофоном, световой индикатор ярко светится зеленым цветом.
- **В стойке** – Roger Pass-around можно поместить в легкую, но прочную стойку. Стойка должна находиться на столе перед говорящими.
- Если положить Roger Pass-around на стол, он автоматически отключится (световой индикатор начнет мигать красным цветом) во избежание передачи случайных звуков.

Дополнительные функции

Нажмите-говорите

Можно запрограммировать Roger Pass-around так, чтобы он активировался только при нажатии на кнопку.

- **В руке** – Говорящий должен нажать и удерживать большую кнопку Pass-around. При этом световой индикатор будет ярко светиться зеленым цветом. Световые индикаторы остальных Roger Pass-around будут светиться оранжевым цветом, означая, что они находятся в режиме ожидания.
- **В стойке** – Пользователь должен коротко нажать большую кнопку Roger Pass-around. Световой индикатор загорится зеленым цветом. По завершении разговора необходимо повторно коротко нажать на кнопку, чтобы вернуть микрофон в обычный режим.

Использование Roger™ Touchscreen Mic в малых группах

Краткое руководство

roger

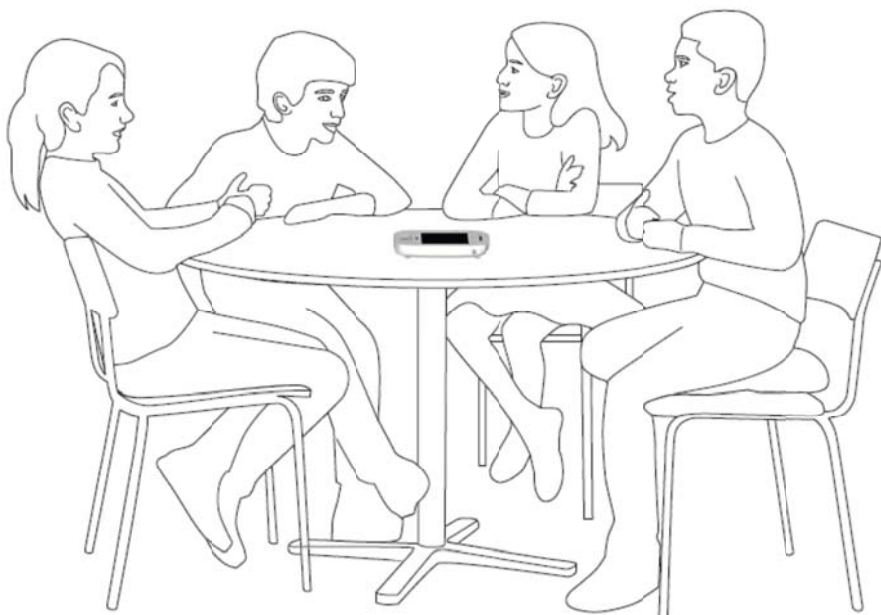


В новом инновационном режиме "малая группа" применяется система трех интеллектуальных встроенных микрофонов, действующих адаптивно и координированно. Если положить Roger Touchscreen Mic на стол, за которым сидят 2-5 учеников, микрофоны будут автоматически направляться на говорящего в данный момент члена группы.

Режим малой группы

- Отсоедините Roger Touchscreen Mic от нашейного шнура.
- Положите Roger Touchscreen Mic экраном вверх в центр стола, за которым сидит небольшая группа людей*.
- Микрофон начнет автоматически передавать голос говорящего в данный момент члена группы.
- По завершении работы в малой группе вновь присоедините Roger Touchscreen Mic к нашейному шнуру.

*Если главный передатчик Roger Touchscreen Mic используется в режиме малой группы, он прекращает передачу звука в колонки DigiMaster и в иные устройства многопользовательской сети.



Использование Roger™ Touchscreen Mic и приемников Roger

Краткое руководство

roger



Roger Touchscreen Mic – простое и интуитивное в использовании устройство. Его конструкция позволяет всем присутствующим в классе знать, когда микрофон включен и передает звук.

Микрофон

Roger Touchscreen Mic

Чтобы включить микрофон, нажмите и удерживайте в течение 3 секунд расположенную сбоку кнопку ВКЛ/ВЫКЛ. Зеленый индикатор мигнет несколько раз.

- Повесьте Roger Touchscreen Mic на шею говорящему и отрегулируйте длину шнура так, чтобы микрофон находился на расстоянии 20 см от рта.
- Чтобы подключить приемник ученика, поднесите Roger Touchscreen Mic к приемнику Roger на расстояние не более 10 см и коснитесь значка "Подключить". Повторите манипуляцию для второго приемника.
- Можно отключить звук Roger Touchscreen Mic, нажав на кнопку "Отключить звук". Световой индикатор, обрамляющий кнопку, начнет мигать красным цветом.
- В конце рабочего дня выключите Roger Touchscreen Mic, нажав и удерживая в течение 3 секунд кнопку ВКЛ/ВЫКЛ. На экране появится запрос на подтверждение действия. Коснитесь значка "Да" (галочка). Ежедневно заряжайте микрофон с помощью зарядного устройства USB или Roger Charging Rack.



Приемник

Roger X

- Присоедините Roger X к слуховому аппарату с помощью соответствующего аудиоадаптера. Приемник готов к использованию.
- После подключения приемников к сети Roger их не надо подключать повторно.
- Если приемник нужно оставить в школе, отсоедините его от слухового аппарата в конце рабочего дня в соответствии с указаниями специалиста.



Интегрированный в дизайн приемник Roger

- Интегрированные в дизайн приемники Roger предназначены для конкретных слуховых аппаратов или кохлеарных имплантов.
- После подключения приемников к сети Roger их не надо подключать повторно, даже после выключения и включения.
- Не следует отсоединять интегрированные в дизайн приемники.



Использование Roger Clip-On Mic

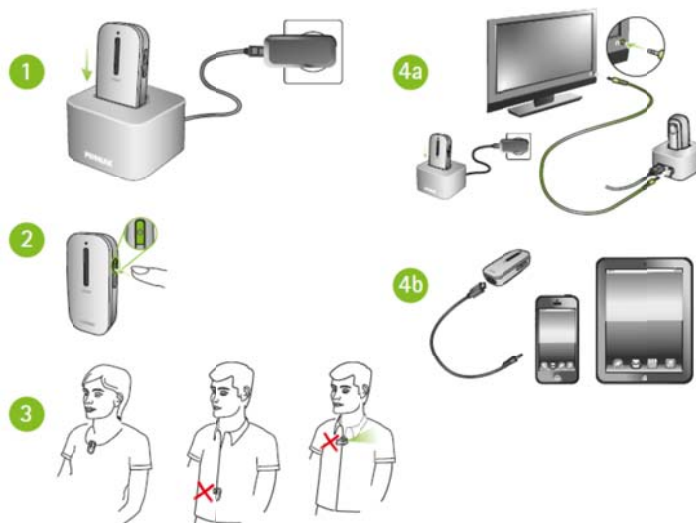
Краткое руководство

roger





Roger Clip-On Mic – простой в обращении микрофон, предназначенный для пользователей приемников Roger.

Повседневное использование Roger Clip-On Mic

1. Зарядите Roger Clip-On Mic с помощью док-станции или зарядного устройства, подключаемого шнуром мини-USB. Для максимальной продолжительности работы устройства заряжайте его в течение 2 часов.
2. Включите микрофон, нажав и удерживая в течение 2 секунд клавишу . Индикатор состояния загорится белым светом.
3. Прикрепите Roger Clip-On Mic к одежде говорящего с помощью зажима или повесьте его на шею говорящему. Расстояние до рта не должно превышать 20 см.
4. Если вы собираетесь использовать Roger Clip-On Mic для прослушивания звуковоспроизводящих устройств, необходимо предварительно (не включая Roger Clip-On Mic) подключить его к соответствующему устройству одним из описанных ниже способов:
 - а. Подключите док-станцию к звуковоспроизводящему устройству и вставьте Roger Clip-On Mic в док-станцию.
 - б. Подключите Roger Clip-On Mic к звуковоспроизводящему устройству с помощью шнура USB.
5. Ежедневно заряжайте Roger Clip-On Mic после использования.



Световая индикация Roger Clip-On Mic

-  Звук отключен – фиолетовый
-  Заряжается – оранжевый
-  Полностью заряжен – зеленый
-  Аккумулятор разряжен – двойное красное мигание

Использование Roger DigiMaster X

Краткое руководство

roger





Подключение

Первичная настройка

1. Подключите Roger DigiMaster X к источнику питания.
2. Подключите Roger DigiMaster X к системе звукоусиления.
3. Поднесите Roger inspiro к Roger DigiMaster X на расстояние не более 10 см и нажмите клавишу "Связь".

Повседневное использование

1. Включите Roger DigiMaster X, нажав и удерживая в течение 2 секунд клавишу . Включите Roger inspiro. Говорите в микрофон Roger inspiro.
2. Чтобы выключить Roger DigiMaster X, нажмите и удерживайте в течение 2 секунд клавишу .



Световая индикация Roger DigiMaster



- Постоянный красный - Roger DigiMaster выключен
- Постоянный синий – Стандартный рабочий режим
- Мигающий синий – Микрофон Roger выключен или вне радиуса действия
- Постоянный зеленый – Звук микрофона отключен
- Мигающий желтый – Обновление прошивки
- Мигающий красный – Обратитесь в службу поддержки

Использование Roger inspiro и Roger X

Краткое руководство

roger



Микрофон-передатчик: Roger inspiro

Инструкция по применению

1. Чтобы включить Roger inspiro, сместите выключатель влево до появления зеленой метки. Экран начнет светиться.
2. Прикрепите микрофон зажимом к одежде на расстоянии не более 20 см от рта или наденьте гарнитурный микрофон так, чтобы он находился напротив рта.
3. Если приемники учащегося нужно подключить к сети, поднесите передатчик к одному из приемников Roger X на расстояние не более 10 см и нажмите функциональную клавишу "Связь". Если учащийся пользуется двумя приемниками Roger X, повторите операцию с другой стороны.
4. Заблокируйте клавиатуру Roger inspiro, нажав клавишу , а затем "ОК". В строке состояния появится значок ключа.
5. В конце дня выключите Roger inspiro, сдвинув выключатель вправо, и подключите шнур зарядного устройства к разъему мини-USB.



Приемник: Roger X

Инструкция по применению

1. Присоедините приемник Roger X к слуховому аппарату с помощью соответствующего аудиоадаптера. Приемник готов к использованию.
2. Если приемник нужно оставить в школе, в конце дня отсоедините аудиоадаптер с приемником от слухового аппарата.



Использование Roger inspiro с интегрированными в дизайн приемниками Roger

Краткое руководство

roger



Микрофон-передатчик: Roger inspiro

Инструкция по применению

1. Чтобы включить Roger inspiro, сместите выключатель влево до появления зеленой метки. Экран начнет светиться.
2. Прикрепите микрофон зажимом к одежде на расстоянии не более 20 см от рта или наденьте гарнитурный микрофон так, чтобы он находился напротив рта.
3. Если приемники учащегося нужно подключить к сети, поднесите передатчик к одному из приемников Roger на расстояние не более 10 см и нажмите функциональную клавишу "Связь". Если учащийся пользуется двумя приемниками Roger, повторите операцию с другой стороны.
4. Заблокируйте клавиатуру, нажав клавишу , а затем "ОК". В строке состояния появится значок ключа.
5. В конце дня выключите Roger inspiro, сдвинув выключатель вправо, и подключите шнур зарядного устройства к разъему мини-USB.



Приемники: интегрированные в дизайн приемники Roger

Инструкция по применению

1. Присоедините интегрированные в дизайн приемники Roger к слуховым аппаратам согласно руководству пользователя.
2. Отсоединять приемники в конце дня не следует. Они предназначены для постоянного нахождения на слуховых аппаратах.



Использование Roger Pen

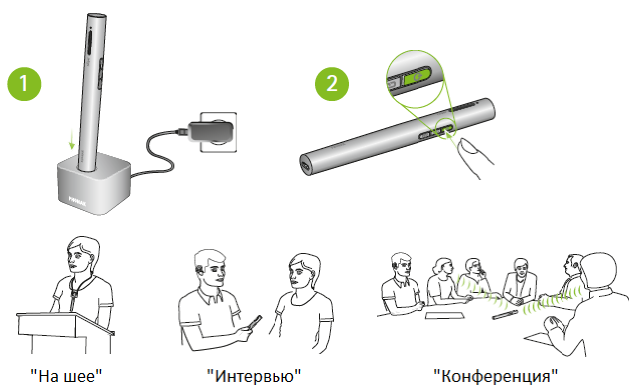
Краткое руководство



Созданный для максимального удобства использования микрофон Roger Pen обладает следующими функциями: адаптивная беспроводная передача сигнала, полностью автоматическая настройка, передача широкополосного звукового сигнала по каналу Bluetooth для пользования мобильным телефоном, возможность подключения к телевизору, аудиовход для прослушивания мультимедийных устройств.

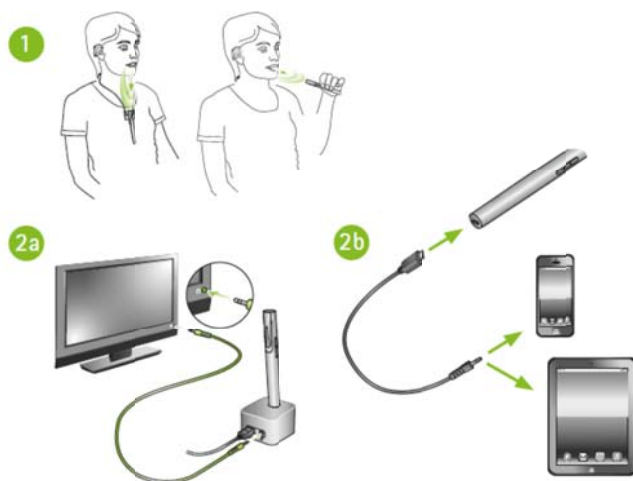
Повседневное использование Roger Pen

1. Зарядите Roger Pen с помощью док-станции или зарядного устройства, подключаемого шнуром мини-USB. Для максимальной продолжительности работы устройства заряжайте его в течение 2 часов.
2. Включите микрофон, нажав и удерживая в течение 2 секунд клавишу . Индикатор состояния загорится белым светом.
3. На рисунках справа показано, как пользоваться микрофоном Roger Pen в различных ситуациях.
4. Ежедневно заряжайте Roger Pen после использования.



Использование Roger Pen с мобильными телефонами и мультимедийными устройствами

1. После сопряжения Roger Pen с мобильным телефоном (обратитесь к руководству по эксплуатации Roger Pen) он готов к приему телефонных звонков.
 - Для ответа на звонок нажмите клавишу на микрофоне Roger Pen. Говорите в микрофон Roger Pen.
 - Для завершения звонка нажмите клавишу .
 - Чтобы совершить звонок, наберите номер вызываемого абонента на мобильном телефоне. Вы будете слышать сигналы вызова и голос собеседника в своих слуховых аппаратах.
2. Если вы собираетесь использовать Roger Pen для прослушивания звуковоспроизводящих устройств, необходимо предварительно (не включая Roger Pen) подключить его к соответствующему устройству одним из описанных ниже способов:
 - a) Подключите док-станцию к звуковоспроизводящему устройству и вставьте Roger Pen в док-станцию.
 - b) Подключите Roger Pen к звуковоспроизводящему устройству с помощью шнура USB.



Использование Roger для личной беседы

Краткое руководство

roger



Если вы – единственный педагог в классе, и вам надо лично переговорить с ребенком, пользующимся приемником Roger, вы можете быстро создать новую сеть. Это особенно полезно, если в классе используется система звукового поля.

Создание новой сети для отключения вашего микрофона от общей сети и разговора с конкретным ребенком (или несколькими детьми)

1. Нажмите клавишу "OK" передатчика Roger inspiro.
2. Выберите "Сеть" и нажмите клавишу "OK".
3. Выберите "Создать NewNet" и нажмите клавишу "OK".
4. Подтвердите действие, нажав "Да".
5. Поднесите Roger inspiro к приемнику Roger того ребенка, с которым вы хотите поговорить лично, и нажмите клавишу "Связь".
6. Повторите операцию со всеми приемниками, которые вы хотите подключить к этой новой сети.

Возвращение Roger inspiro и приемников в сеть класса

1. Нажмите клавишу "OK".
2. Выберите "Сеть" и нажмите клавишу "OK".
3. Поднесите Roger inspiro к верхней части колонки DigiMaster или к любому приемнику Roger, не подключаемому к новой сети, на расстояние не более 10 см.
4. Выберите "JoinNet" и нажмите клавишу "OK". Следуйте подсказкам на экране.
5. Верните приемники, подключившиеся к новой сети, в общую сеть класса. Для этого поочередно поднесите Roger inspiro к каждому приемнику на расстояние не более 10 см и нажмите клавишу "Связь".
6. Если в классе установлен WallPilot, дети могут вернуться в общую сеть класса, подойдя к WallPilot на расстояние от 1 до 3 м.

Использование аудиочекера для проверки Roger X

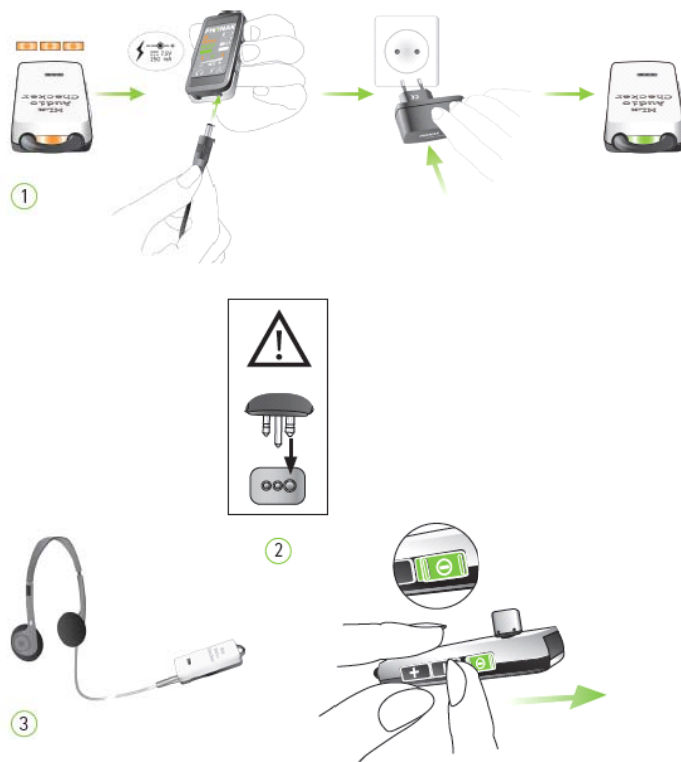
Краткое руководство

roger



Инструкция по применению

1. Необходимо зарядить аудиочекер перед использованием.
2. Подключите приемник Roger X к фронтальному разъему. Диаметр штырьков должен соответствовать диаметру гнезд разъема.
3. Подключите наушники к соответствующему гнезду аудиочекера. Включите аудиочекер.
4. Включите микрофон Roger. После этого вы должны услышать в наушниках звук, передаваемый микрофоном.
5. Если вы не слышите звук, следуйте приведенным ниже рекомендациям:
 - a. Нажмите клавишу "Связь" (Roger inspiro) или коснитесь значка "Подключить" (Roger Touchscreen Mic). Если звук появился, это значит, что приемник не был подключен к сети.
 - b. Проверьте, не отключен ли микрофон передатчика.
 - c. Если это не помогло, обратитесь к специалисту.




Использование нескольких микрофонов Roger

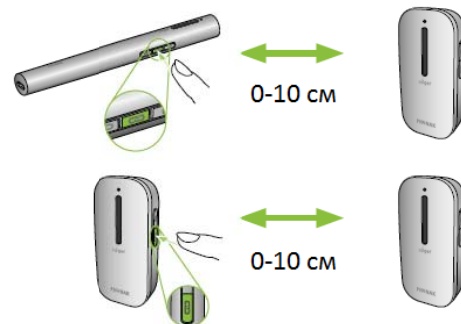
Краткое руководство

roger

Бывают ситуации, когда человек, пользующийся Roger, должен слушать нескольких людей, а пользоваться единственным микрофоном неудобно или невозможно. Микрофоны Roger Pen и Roger Clip-On Mic можно объединять в сеть. После этого звук каждого из микрофонов будет посылаться в приемники слушателя. В каждый момент времени можно слышать только одного говорящего, но когда он замолкает, в разговор могут поочередно вступить остальные собеседники. При этом не нужно передавать единственный микрофон друг другу.

Добавление дополнительных микрофонов Roger

1. Дополнительные микрофоны должны подключаться к сети по одному.
2. Включите оба микрофона.
3. Решите, какой из микрофонов будет главным (ведущим) устройством.
4. Поднесите микрофоны друг к другу на расстояние не более 10 см.
5. Нажмите клавишу .
6. На обоих микрофонах загорится зеленый подтверждающий сигнал.
7. Теперь оба микрофона могут передавать голос подключенному к ним слушателю.



Замечания по использованию Roger Pen в качестве главного микрофона

- После подключения вторичных микрофонов к Roger Pen их можно использовать только вместе с этим Roger Pen. Чтобы разорвать связь, воспользуйтесь функцией NewNet (новая сеть) вторичного микрофона (см. руководство по эксплуатации соответствующего устройства).
- К одному Roger Pen можно подключить до 9 других Roger Pen и/или Clip-On Mic.

Замечания по использованию Roger Clip-On Mic в качестве главного микрофона

- Вы можете отметить главный микрофон Roger Clip-On Mic наклейкой, чтобы не спутать его с остальными.
- После подключения вторичных микрофонов к Roger Clip-On Mic их можно использовать только вместе с этим Roger Clip-On Mic. Чтобы разорвать связь, воспользуйтесь функцией NewNet (новая сеть) вторичного микрофона (см. руководство по эксплуатации соответствующего устройства).
- Если среди объединяемых в сеть устройств есть Roger Pen, рекомендуется использовать его в качестве главного микрофона.

Индикация

Значение



Успешное подключение – второй микрофон Roger подключен к вашему главному микрофону Roger.



Главный микрофон Roger не может найти вторичный микрофон Roger. Поднесите микрофоны друг к другу и убедитесь, что вторичный микрофон включен. Повторите подключение.



Второй микрофон Roger не совместим с вашим главным микрофоном Roger.

Использование расширенных сетевых функций Roger™ Touchscreen Mic

Краткое руководство

roger



Если несколько студентов и педагогов пользуются устройствами Roger в одном классе, могут потребоваться некоторые дополнительные действия, не ограничивающиеся функцией "Подключить". Например, педагог сможет ежедневно проверять устройства учащихся, а второй педагог (в некоторых классах занятия одновременно ведут два педагога) сможет при необходимости поговорить только с одним учеником или небольшой группой учащихся. Для этого следует выполнить несколько простых действий.



Функция "Отключить" позволяет педагогу отключить устройство ученика от сети, например, если ученик должен работать самостоятельно, не слушая сигнал микрофона Roger. При этом остальные учащиеся будут по-прежнему слышать педагога.

- Перейдите на второй экран микрофона Roger Touchscreen Mic и коснитесь значка "Отключить". Микрофон должен находиться на расстоянии не более 10 см от отключаемого устройства.
- Чтобы вновь подключить ребенка к сети, поднесите микрофон Roger Touchscreen Mic к его приемнику на расстояние не более 10 см и коснитесь значка "Подключить" или же попросите ученика подключиться посредством Roger WallPilot.



Функция "SubNet" (подсеть) позволяет педагогу говорить с одним или несколькими учащимися в течение непродолжительного времени; при этом остальные ученики не будут слышать педагога. Эта функция полезна для индивидуальной работы или помощи отдельным ученикам. Функция "SubNet" также позволяет использовать вторичный микрофон в режиме малой группы.

- Коснитесь значка "SubNet" на главном экране микрофона Roger Touchscreen Mic.
- Подключите приемники учеников к подсети, поднеся микрофон Roger Touchscreen Mic к их приемникам на расстояние не более 10 см и коснувшись значка "Подключить".
- Микрофон может оставаться на нашейном шнуре педагога или же находиться на столе (для перехода в режим малой группы).
- Чтобы вернуть приемники учеников в общую сеть, коснитесь значка "Сеть", а затем значка "Подключить", или же попросите учеников подключиться посредством Roger WallPilot.



Функция "JoinNet" (присоединиться к сети) используется для того, чтобы подключить Roger Touchscreen Mic к нужной сети, не отвлекая главного говорящего (педагога). Это альтернативное решение при отсутствии Roger WallPilot.

- Коснитесь значка "JoinNet", поднеся микрофон Roger Touchscreen Mic на расстояние не более 10 см к любому устройству Roger, подключенному к нужной вам сети.



Функция "NewNet" используется, если Roger Touchscreen Mic должен покинуть текущую сеть или же для сброса настроек текущей сети и создания новой сети.

- Коснитесь значка "NewNet".
- Чтобы подключить любое устройство Roger к вновь создаваемой сети, поднесите микрофон Roger Touchscreen Mic на расстояние не более 10 см к соответствующему устройству Roger и коснитесь значка "Подключить".



Функция "Mass Connect" (общее подключение) используется для очень быстрого подключения к сети нескольких устройств, находящихся в непосредственной близости друг от друга. Данную опцию следует предварительно сконфигурировать в меню "Настройки". Для этого коснитесь значка "Настройки" и выберите в открывшемся меню пункт "Подключить" → Mass Connect.

- Разместите все приемники Roger рядом друг с другом и убедитесь, что они включены.
- Коснитесь значка "Mass Connect" и поочередно поднесите микрофон Roger Touchscreen Mic к каждому из подключаемых к сети устройств на расстояние не более 10 см. Устройства будут подключаться к сети одно за другим пор мере поднесения к ним Roger Touchscreen Mic.
- Чтобы завершить "Mass Connect", коснитесь всплывающего окна.
- Чтобы убедиться в том, что все устройства подключены, коснитесь значка "Устройства".
- Если устройство отсутствует в списке, повторно поднесите к нему микрофон Roger Touchscreen Mic и коснитесь значка "Mass Connect".



Функция "Устройства" используется для быстрого поиска находящихся в непосредственной близости устройств Roger и проверки их подключения к Roger Touchscreen Mic.

- Все устройства Roger должны находиться на расстоянии не более 10 см от Roger Touchscreen Mic.
- Коснитесь значка "Устройства".
- Откроется список всех находящихся в непосредственной близости от микрофона Roger Touchscreen Mic устройств Roger (необходимое для этого время зависит от количества устройств). Доступные устройства представлены серым цветом, а подключенные устройства выделены черным цветом и отмечены значком подключения.
- Если нужное устройство Roger отсутствует в списке, поднесите к нему Roger Touchscreen Mic на расстояние не более 10 см и коснитесь значка "Подключить".

Подключение Roger AudioHub к Roger inspiro

Краткое руководство



Подключение

1. Подключите Roger AudioHub к источнику питания.
2. Поднесите микрофон Roger к Roger AudioHub на расстояние не более 10 см. Нажмите клавишу "Связь".
3. Подключите Roger AudioHub к звуковоспроизводящему устройству, вставив штекер аудиошнура в гнездо "Audio IN" на задней поверхности Roger AudioHub. При подключении только одного звуковоспроизводящего устройства воспользуйтесь гнездом "1".
Подключите второй конец аудиошнура к звуковоспроизводящему устройству (MP3-плееру, телевизору, компьютеру и т.п.).
4. Нажмите и удерживайте в течение 2 секунд кнопку включения Roger AudioHub . После этого включите воспроизведение звука.
5. Вначале отрегулируйте громкость звуковоспроизводящего устройства, а затем громкость Roger AudioHub.



Световая индикация Roger AudioHub

	Постоянный красный - Roger AudioHub выключен
	Постоянный синий – Стандартный рабочий режим
	Мигающий синий – Микрофон Roger выключен или вне радиуса действия
	Постоянный зеленый – Звук микрофона отключен
	Зеленый → красный – Регулировка громкости +/-
	Мигающий желтый – Обновление прошивки
	Мигающий красный – Обратитесь в службу поддержки
	Попеременное красно-желтое мигание – Неправильно подключен шнур

Создание многопользовательской сети Roger

Краткое руководство

roger

В сети Roger можно пользоваться несколькими микрофонами, поэтому учащиеся могут слушать нескольких педагогов, детей или аудиоустройства. Ниже приведены разные варианты создания многопользовательской сети (MTN) или присоединения к ней. Даже после выключения микрофонов все связи внутри MTN сохраняются.

Добавление микрофонов Roger / AudioHub / DigiMaster с помощью команды "Связь"

1. Поднесите главный передатчик Roger inspiro к любому микрофону Roger или к Roger AudioHub на расстояние не более 10 см и нажмите клавишу "Связь".
2. Повторите операцию со всеми другими устройствами Roger.



Добавление микрофонов Roger посредством Roger WallPilot

1. Поднесите микрофон Roger к Roger WallPilot на расстояние не более 10 см.
2. Выключите и вновь включите микрофон.
3. Теперь микрофон подключен к сети класса.



Добавление Roger inspiro посредством функции JoinNet

1. Поднесите Roger inspiro к любому устройству Roger на расстояние не более 10 см.
2. Нажмите функциональную клавишу "JoinNet" (предварительно должна быть сконфигурирована).
3. Теперь Roger inspiro подключен к сети класса.



Создание сети Roger™ в классе


Краткое руководство

roger



Вся продукция Roger для обучения предназначена для простого совместного использования. Все, что требуется, это просто объединить нужные устройства в сеть. Способ создания сети зависит от конкретных задач. Выбор за вами.

Подключение устройств Roger посредством функции "Подключить"

Чтобы подключить перечисленные ниже устройства к сети Roger, поднесите к ним микрофон Roger на расстояние не более 10 см и коснитесь значка "Подключить" :

- Миниатюрные приемники Roger
- Roger MyLink
- Roger Focus
- Микрофоны Roger
 - Roger Touchscreen Mic
 - Roger Pass-around
 - Roger inspiro*
 - Roger DynaMic*
- Roger Multimedia Hub
- Roger AudioHub*
- Колонки Roger DigiMaster 5000**, 7000**
- Roger DigiMaster X

* При подключении этих устройств к многопользовательской сети с помощью Touchscreen Mic в качестве главного передатчика коснитесь значка "Подключить" и следуйте подсказкам на экране Touchscreen Mic.

** Подключая колонку Roger DigiMaster, поднесите микрофон Roger к ее верхней части.

Подключение устройств Roger посредством Roger WallPilot



Приемники Roger – Дети должны просто подойти к Roger WallPilot (расстояние между приемниками и WallPilot не должно превышать 30 см) и постоять рядом с ним в течение нескольких секунд.

Микрофоны и мультимедийные передатчики Roger – Чтобы подключить перечисленные ниже микрофоны и мультимедийные передатчики Roger, необходимо поднести их к Roger WallPilot на расстояние не более 10 см, выключить, а затем вновь включить:

- Roger Touchscreen Mic
- Roger Pass-around
- Roger Multimedia Hub
- Roger inspiro
- Roger DynaMic