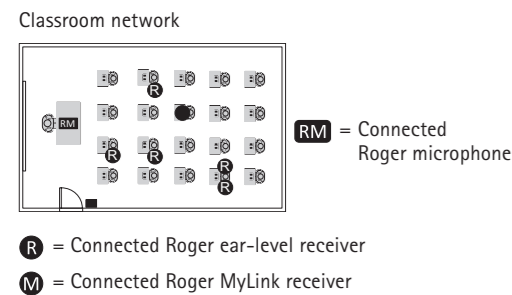
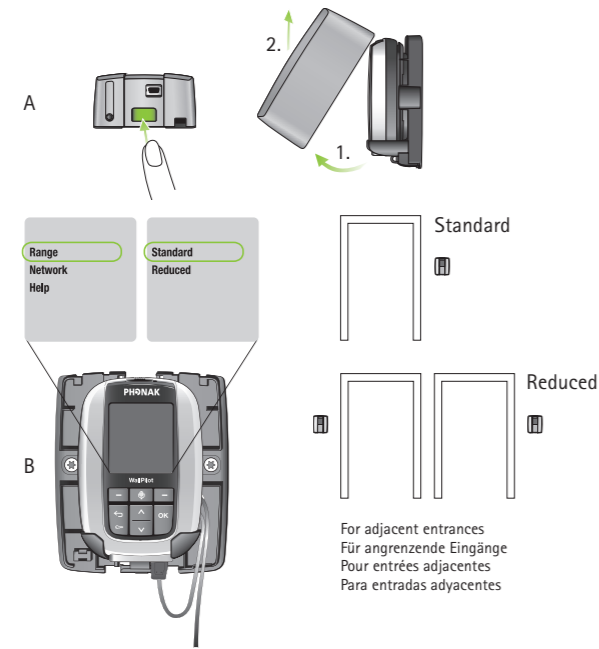


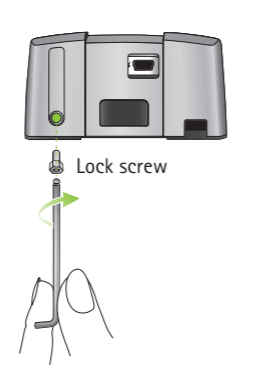
Roger ear-level receivers and Roger MyLink connected to classroom network  
 Roger-Empfänger und Roger MyLink sind mit dem Klassenzimmer-Netzwerk verbunden  
 Récepteurs Roger et Roger MyLink connectés avec le réseau de la classe  
 Receptores Roger e Roger MyLink conectados con la red del aula



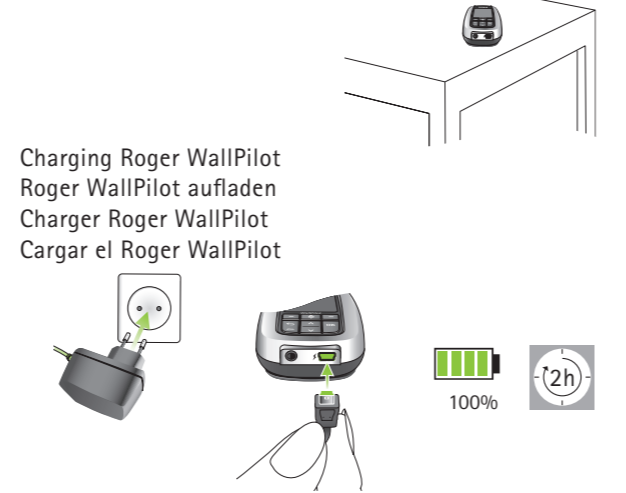
Adjusting the operating range  
 Betriebsreichweite anpassen  
 Adaptation de la plage de fonctionnement  
 Ajuste del rango de funcionamiento



Locking Roger WallPilot  
 Roger WallPilot-Verriegelung  
 Verrouillage du Roger WallPilot  
 Bloqueo de Roger WallPilot



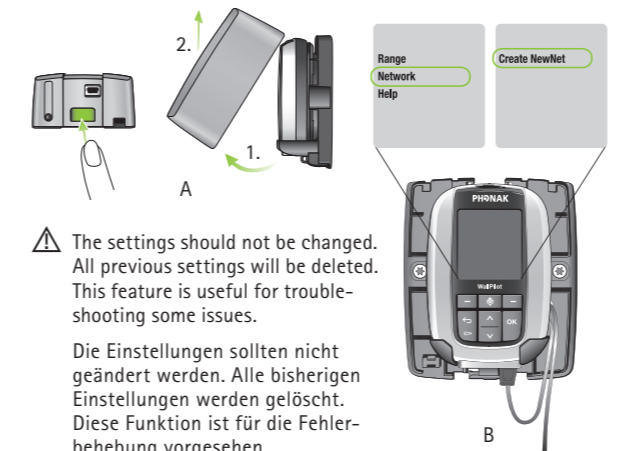
Battery-powered mode  
 Batterie-Modus  
 Mode batterie  
 Modo batería



Operating time  
 Betriebszeit  
 Durée de fonctionnement  
 Tiempo de funcionamiento

Up to 12 hours  
 Bis zu 12 Stunden  
 Jusqu'à 12 heures  
 Hasta 12 horas

Trouble shooting: Creating a new Network  
 Fehlerbehebung: Ein neues Netzwerk erstellen  
 Dépannage: Créer un nouveau réseau  
 Solución de problemas: Crear a nuevo red



The settings should not be changed. All previous settings will be deleted. This feature is useful for trouble-shooting some issues.

Die Einstellungen sollten nicht geändert werden. Alle bisherigen Einstellungen werden gelöscht. Diese Funktion ist für die Fehlerbehebung vorgesehen.

Les paramètres ne doivent pas être changés. Tous les paramètres existants seront effacés. La fonction est prévue pour le diagnostic de panne.

Los parámetros no deben ser cambiados. Todos los parámetros previos serán borrados. Esta función está prevista para el diagnóstico de avería.

Network compatibility  
 Netzwerk-Kompatibilität  
 Compatibilité avec le réseau  
 Compatibilidad con las redes

Only Roger devices running software version 4.x or later are compatible with Roger WallPilot. Use Roger inspiro to check Roger device's firmware version.

Es sind nur Roger-Geräte, die über die Software-Version 4.x verfügen mit dem Roger WallPilot kompatibel. Mit Roger inspiro, können Sie die jeweiligen Firmware-Versionen überprüfen.

Dans un réseau, seuls des appareils ayant la version 4.x ou plus élevée sont compatibles avec le Roger WallPilot. Utilisez Roger inspiro pour vérifier la version logiciel des appareils Roger.

Dentro de una red, sólo los dispositivos que utilicen la versión de software 4.x o posteriores son compatibles con Roger WallPilot. Utilice Roger inspiro para comprobar la versión de software de los dispositivos Roger.

Operating conditions  
 Betriebsbedingungen  
 Conditions de fonctionnement  
 Condiciones de funcionamiento

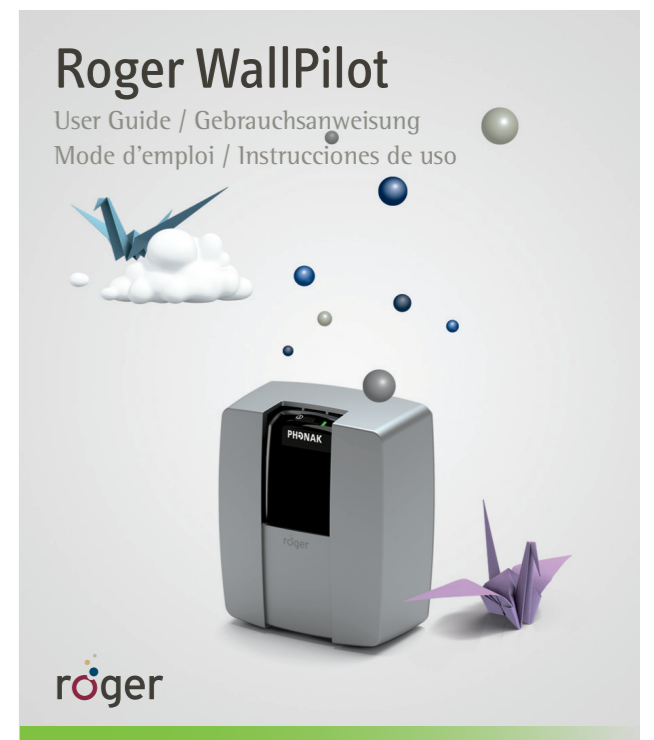
+0° to +40° Celsius / +32° to +104° Fahrenheit  
 <95% (non condensing) relative humidity/relative Luftfeuchtigkeit/humidité relative/humedad relativa.

**Manufacturer:**  
 Phonak Communications AG  
 Laenggasse 17  
 CH-3280 Murten  
 Switzerland

**EU Representative:**  
 Phonak GmbH  
 D-70736 Fellbach-Oeffingen  
 Germany

www.phonak.com/roger

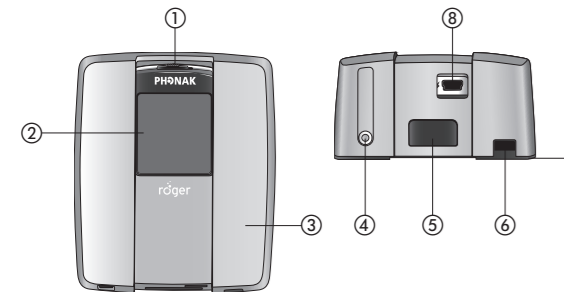
029-3170V1.00/2013-02/A-W Printed in Switzerland © Phonak AG All rights reserved



Start

Components and functions  
Komponenten und Funktionen  
Composants et fonctions  
Componentes y funciones

Roger WallPilot

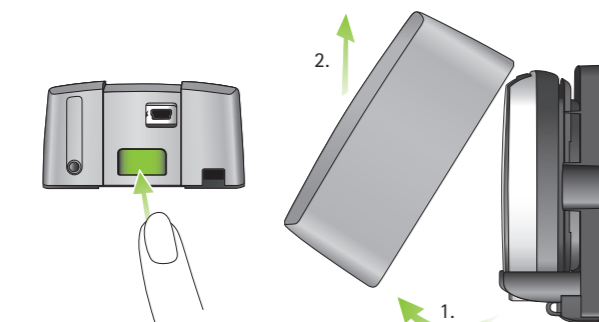


- ① On/off
- ② Display / Anzeigefeld / Écran / Pantalla
- ③ Case / Gehäuse / Boîtier / Carcasa
- ④ Screw to lock the case / Verriegelungsschraube / Vis de verrouillage / Tornillo de bloqueo
- ⑤ Button to remove case / Taste um Gehäuse zu entfernen / Bouton pour enlever le boîtier / Botón para quitar la carcasa
- ⑥ Power cable opening / Stromkabelanschluss / Ouverture cable alimentation / Abertura cable alimentación

Start

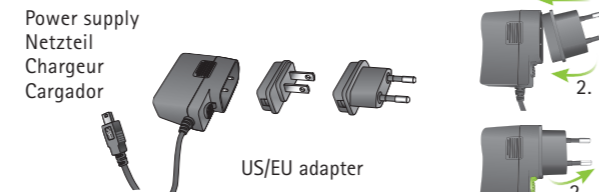
Components and functions  
Komponenten und Funktionen  
Composants et fonctions  
Componentes y funciones

- ⑦ Backplate / Rückplatte / Plaque arrière / Placa trasera
- ⑧ Mini-USB connector / Mini-USB Buchse / Connecteur mini-USB / Conector mini-USB
- ⑨ Screws (3x) and anchors (2x) / Schrauben und Dübel / Vis torx et chevilles / Tornillos e y tacos
- ⑩ Key (2x) / Schlüsseln / Clés / llaves



Start

Components and functions  
Komponenten und Funktionen  
Composants et fonctions  
Componentes y funciones

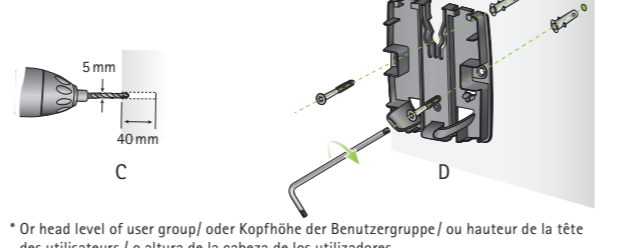
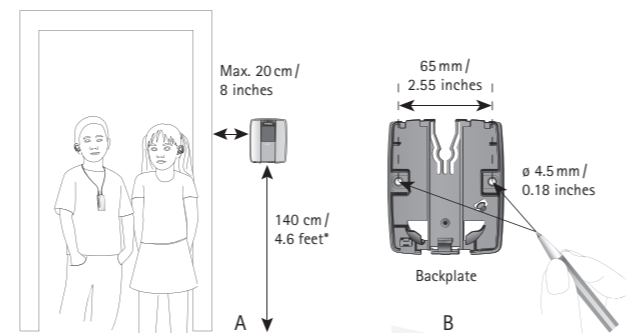


Package contents may vary slightly depending on your country  
Packungsinhalt kann je nach Land variieren  
Le contenu peut varier selon les pays  
El contenido puede variar en función del país



1

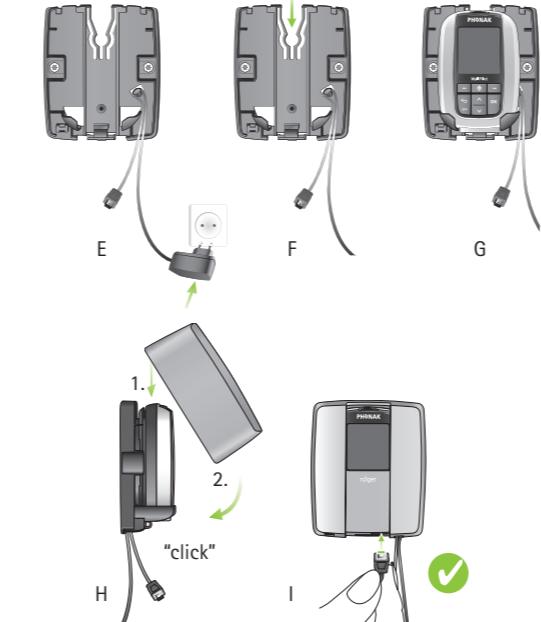
Wall mounting Roger WallPilot  
Roger WallPilot an der Wand befestigen  
Fixer au mur le Roger WallPilot  
Fijar el Roger WallPilot a la pared



\* Or head level of user group/ oder Kopfhöhe der Benutzergruppe/ ou hauteur de la tête des utilisateurs / o altura de la cabeza de los utilizadores

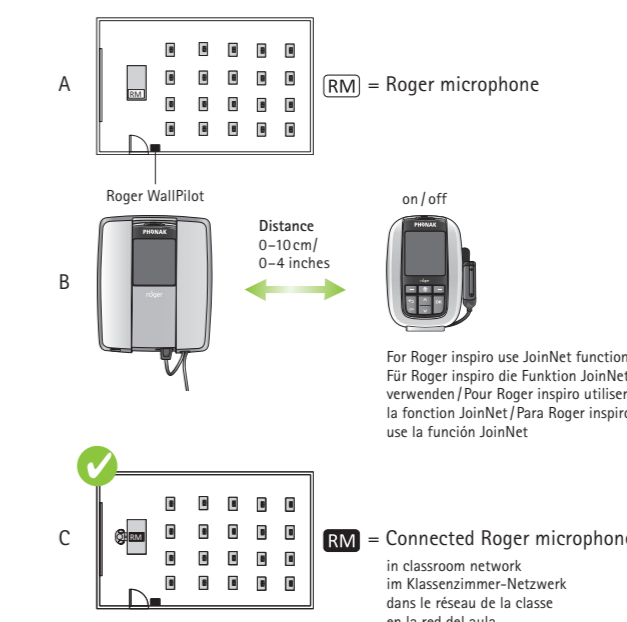
2

Switching Roger WallPilot on  
Roger WallPilot einschalten  
Enclencher Roger WallPilot  
Encender el Roger WallPilot



3

Setting up a Roger microphone in the classroom network  
Ein Roger-Mikrofon im Klassenzimmer-Netzwerk einrichten  
Mettre un microphone Roger dans le réseau de la classe  
Sincronizar el micrófono Roger con la red del aula



4

Automatically connecting Roger receivers to the classroom network  
Verbindet Roger-Empfänger automatisch mit dem Klassenzimmer-Netzwerk  
Connecter automatiquement des récepteurs Roger avec le réseau de la classe  
Conectar automáticamente los receptores Roger con la red del aula

